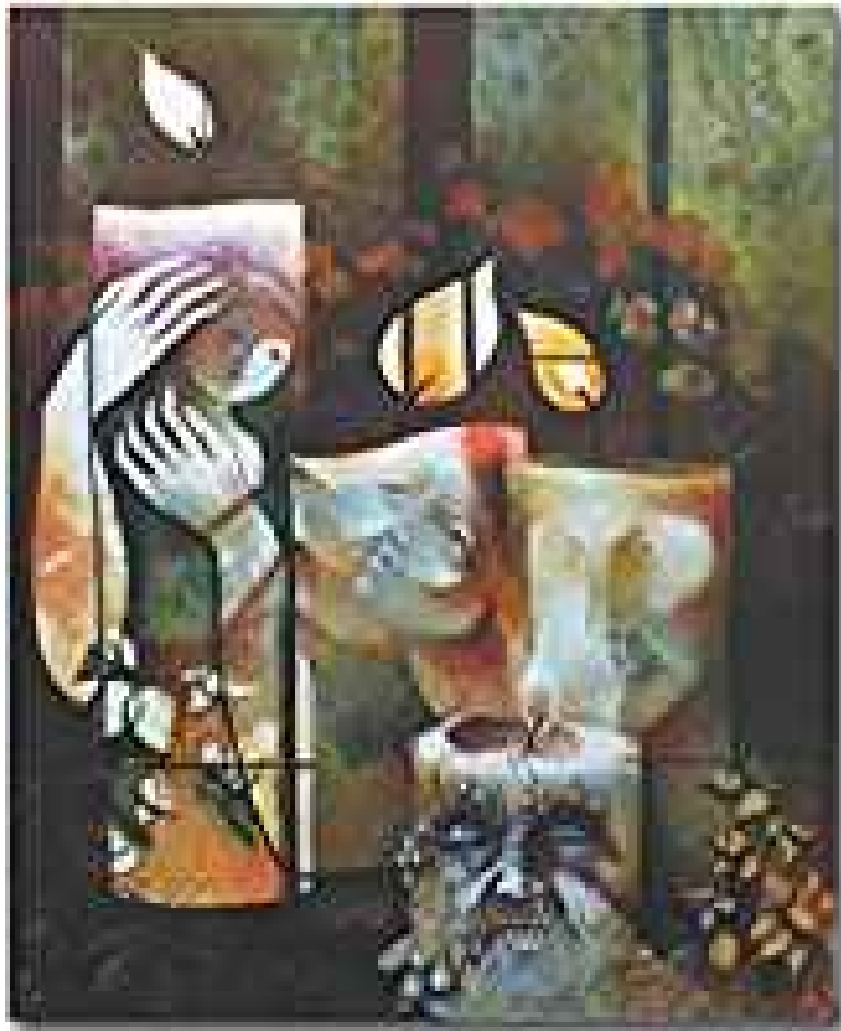


# CYKL ŻYCIA WEDŁUG EREŁA SHALITA



EREL SHALIT



**THE CYCLE OF LIFE**  
THEMES AND TALES OF THE JOURNEY

Copyrighted Material

Erel Shalit

**CYKL ŻYCIA**

Archetypowa droga człowieka



 Emetela

鋪 Okładka obraz „Życie” Benjamina Shiffa

鋪 „Bez wątpienia odnalazłem Graala. Delikatny blask świec życia przeciwstawiony jest ostateczności bolesnego i nieuniknionego wypalenia (...) Tylko niezapalona świeca nigdy się nie wypali. W pełni przeżyte życie zawiera w sobie świadomość swojej ostateczności. Śmiertelność jest ostateczną granicą fizycznego istnienia a zarazem naczyniem obejmującym ludzkie życie”

鋪 Celem tej książki jest fenomenologiczny opis głównych archetypowych obrazów, pojawiających się podczas podróży człowieka przez cykl życia.

鋪 Podstawowe obrazy archetypowe to: Dziecko, Puer/Puella, Dorosły, Król , Bohater, Senex.

鋪 Wszystko to wpisane jest w archetypowe aspekty podróży rozumianej jako bieg rzeki zmierzającej od swych źródeł aż do ujścia.



# CYKL ŻYCIA WEDŁUG JUNGA

鋪 Faza biologiczna – jej celem jest przystosowanie się do rzeczywistości zewnętrznej


鋪 Faza kulturowa (według Junga ok.35 rok życia)-jej celem jest adaptacja do świata wewnętrznego.

鋪 Czasami rozpoznaje się fazę trzecią (starość) jej celem jest adaptacja do śmierci.

鋪 Fazy te zdają się przebiegać w sposób linearny



# CYKL ŻYCIA WEDŁUG JAMESA HILLMANA

- 鋪 Cykl życia nie ma charakteru linearnego . Przebiega w sposób cyrkularny .
  - 鋪 Psychika posiada swój własny cykl i swój rytm czasu
  - 鋪 Hillman odchodzi od podziału na I i II połowę życia skupiając się na przemianach w obrębie archetypu Puera/Senexa
- 

鋪 W istocie książka ta jest obrazem analizy jungowskiej bo analizę tworzą opowieści. Są to te historie, które przynosi pacjent i te po które sięgamy w procesie amplifikacji.

鋪 Tutaj amplifikacja pozwala sięgać po sny, mity, baśnie, opowieści żydowskie i biblijne aby umożliwić przedstawienie tego, co wymyka się przedstawieniu.





# PODRÓŻ

鋪 Archetypowa idea podróży przez życie, rozwijającej się na poszczególnych etapach od źródła, przez szczyt aż do punktu zakończenia

鋪 W podróży przez życie towarzyszy nam napięcie pomiędzy przeznaczeniem a wolną wolą, między wzorcami archetypowymi a indywidualnością

鋪 Czy chcemy tego czy nie wszyscy musimy wyruszyć w drogę, a jednak nie wszyscy chcą to zrobić.



鏞 Źródło rzeki jako miejsce święte-pozą domeną człowieka ,znajduje się tam, gdzie mieszkają bóstwa

鏞 Droga przepływu jest kształtowana przez koryto rzeki. Koryto kształtuje jej charakter.

鏞 Rzekę cechuje trwałość i tymczasowość, stabilność i zmienność

鏞 Rzeka jest nośnikiem energii libido

# RZEKA ŻYCIA

鋪 Przekraczanie rzeki

鋪 Rzeka jako naturalna granica

鋪 Przekraczanie rzeki jako przechodzenie pomiędzy światami, „znanym a nieznanym, codziennością a świętością

鋪 Rzeka i morze

RZEKA ŻYCIA



𐀀 Hermes –jako przewodnik

𐀀 Jest podróżnikiem i pośrednikiem. Niewidzialny wędrowiec, który przynosi świadomość.

𐀀 Trzy główne aspekty Hermesa : porusza się w przód i w tył; cechuje go zarówno ruch, jak i stałość, zarówno granice, jak i ich przekraczanie; jego ruch jest zarówno horyzontalny (wzdłuż dróg, jak horyzontalny (schodzenie i wychodzenie z Hadesu

BYCIE W DRODZE – DROGA BYCIA

鋪 Psychopatologia jak chciał Hillman odnosi się do znaczenia stojącego za cierpieniem duszy lub do cierpiącego znaczenia duszy

鋪 Może się pojawić gdy osoba zboczy ze swojej ścieżki indywiduacji

鋪 Edinger-”symptomy są zdegenerowanymi symbolami. Zostały zdegradowane przez ego, które ma skłonność do popełniania redukcjonistycznych błędów”

鋪 Patologia ścieżki- życie bez kierunku, znaczenia ,narracji

# PATOLOGIA ŚCIEŻKI

鋪 Dziecko jest zbiorem archetypowych idei i „obrazów, które odnoszą się do „stanu umysłu przed powstaniem ego”

鋪 Reprezentuje „participation mystique”-warstwę mityczną- świat magii, zabawy i fantazji

## OBRAZY NA NASZEJ DRODZE - DZIECKO



鋪 Postacie:

鋪 Boskie Dziecko – ktoś kto rodzi się nowy ,pełny i święty

鋪 Nie odnosi się do dosłownego ,dzieciństwa ale zawiera w sobie dajmoniona i jadro boskości

鋪 Boskie dziecko postacie :Hermes, Herakles. Eros, Sierota

DZIECKO



鋪 Pozostawanie zbyt blisko

PATOLOGIA

A decorative graphic consisting of several parallel white lines of varying lengths, slanted upwards from left to right, located in the bottom right corner of the slide.